

Ang Ating Kalagayan



Umani tayo ng halos 19 na milyong tonelada ng palay noong 2014 at 97% sapat tayo sa bigas noong 2013 (PSA, 2016), ngunit mahal pa rin ang bigas para sa mga mahihirap na Pilipino. Tumaas ang pakyawang presyo ng bigas mula P28/kg noong 2010 sa P37/kg noong 2014. Pinakikita lamang nito na sa kabila ng ating mataas na produksyon, may problema pa rin tayo sa bigas.

Ang mataas na gastos sa produksyon ay isa sa mga dahilan kung bakit mahal ang bigas sa Pilipinas.

Kumikita lamang ang isang magsasaka sa isang taon ng P50,000 kada ektarya mula sa palay (BAS, 2014), kaya mahirap ang buhay niya.



Ano ang isang RiceBIS Community?



Ito ay isang komunidad o pangkat na nagtutulung-tulong upang palaguin ang kita sa palay at mga produkto nito, upang matugunan ang pangangailangan ng mga magsasaka - mula sa produksyon, pagproseso, hanggang pagbebenta - sa isang matibay at matatag na pamamaraan, kung saan may bigas na abot-kayang bilhin.



Paano Natin Matutulungan ang mga Magsasaka?



Pataasin ang Kanilang Ani



Pababain ang Kanilang Gastos sa Produksyon



Ipakilala sila sa merkado at sa mga Business Development Service (BDS) Providers

Anu-ano ang Magpapakilos sa Rice Business Innovations System (BIS)?



Ang buod ng RiceBIS na nais nating isagawa sa mga komunidad ng magsasaka ay nakaugat sa mga sumusunod na elemento:



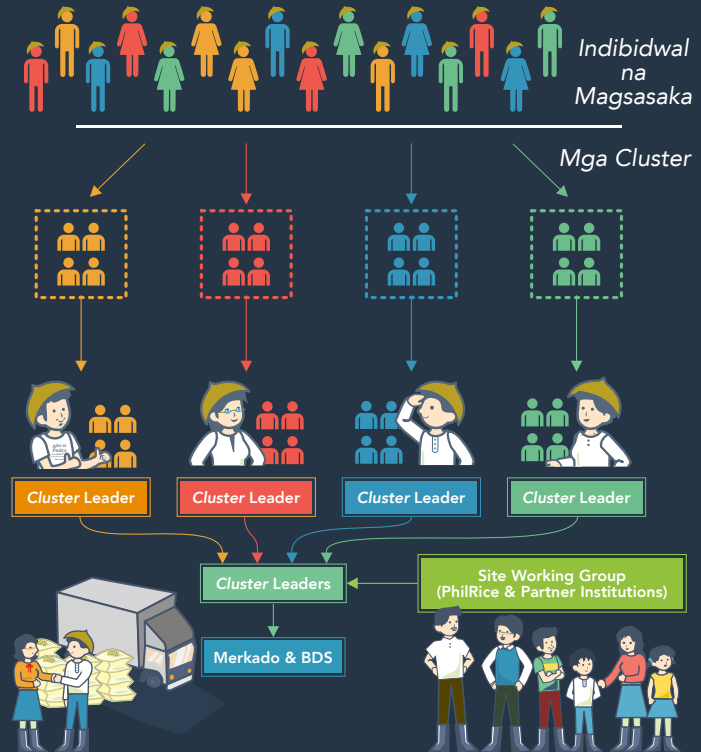
Paano Natin Ito Isasagawa?



- 1 Pakikipagsuki, pagpili ng lugar, pagbuo ng pangkat (cluster)
- 2 Pagtaya sa suplay at pagbebenta
- 3 Pagtatakda ng mga gagawin ng cluster at pagpapalakas nito
- 4 Plano sa negosyo at pagpapakilos nito
- 5 Pagpapatatag ng cluster
- 6 Pagbuo ng mga suplay at pagproseso
- 7 Unang pagbebenta
- 8 Tuloy na pagnegosyo
 - Pagbuo ng Bagong Cluster/Negosyo

Halaw mula sa CRS ■ Paghahanda ng merkado at pagsasaka ■ Pakikipagbentahan

Paano Natin Mabubuo ang Cluster* ng mga Magsasaka?



* Ang isang Cluster, na binubuo ng 10-15 magsasaka, ay magpapakatibay ng isang rice-based na negosyo.